

*Individuelle
Innenorganisation
für Ihre Nolte oder
nolteneo Küche*



**Alles in Ordnung
*in der Küche.***

nolte[®]
KÜCHEN

Alles hat seinen Platz

MAXIMALER STAU RAUM
PERFEKT ORGANISIERT.

Ob Ihre Nolte Küche bereits ausgewählt oder noch in Planung ist: Neben der ansprechenden Optik, der hochwertigen Ausstattung, dem großzügigen Stauraum und den durchdachten Details kommt es auch auf das Innenleben an. Nolte Küchen bietet ein umfassendes Sortiment, um Schubkästen und Auszüge optimal zu strukturieren. So hat alles seinen Platz, Wege sind kurz und Arbeitsabläufe fließend.

Planen Sie vorab, wie Sie Ihre Küche nutzen möchten, um die Funktionsbereiche sinnvoll einzurichten. Denken Sie daran, z.B. frische Lebensmittel nahe der Spüle und des Abfallsammlers zu platzieren, um Reste schnell und effizient zu entsorgen. Ebenso sollten Kochutensilien in der Nähe des Kochfeldes untergebracht werden, damit sie schnell griffbereit sind.

MEHR ÜBERSICHT?
GEHT IN ORDNUNG!



„Ordnung ist, wenn man jederzeit weiß, wo man gar nicht erst zu suchen braucht.“

Netty Neuthal





ZEIT SPAREN MIT DURCHDACHER KÜCHENORGANISATION

Lagern Sie Ihr Gemüse in unmittelbarer Nähe zur Spüle und dem Mülltrennsystem. So können Sie das Gemüse direkt nach dem Herausnehmen waschen und den Abfall sofort entsorgen, ohne zusätzliche Wege zurücklegen zu müssen.



Alles im Griff

FÜR LEICHTES UND FLÜSSIGES ARBEITEN.

Beim Kochen dürfen die einzelnen, aufeinander abgestimmten Zubereitungsschritte nicht ins Stocken geraten, weil man plötzlich etwas Wichtiges sucht. Zutaten und Kochutensilien sollte man ohne Nachdenken immer zur Hand haben. Die clevere Innenorganisation von Nolte Küchen sorgt für einen raschen Zugriff und für mehr Spaß beim Kochen.



GEWÜRZE UND ÖLE SCHNELL ZUR HAND

Salz, Pfeffer, Essig, Öl – manche Zutaten müssen beim Kochen stets zur Hand sein. Auszüge und Schubkästen rechts, links und unter dem Herd sind ideale Aufbewahrungsorte dafür. So sind die Utensilien schnell zur Hand und ebenso schnell wieder verstaut. Dadurch behalten Sie Ihr Essen jederzeit im Blick.



Alles an Ort und Stelle

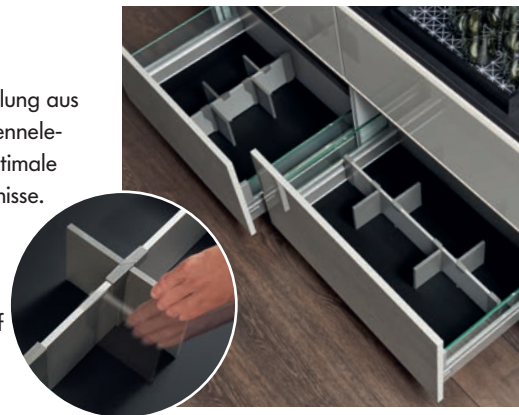
FÜR EINE ÜBERSICHTLICHE AUFBEWAHRUNG.

In praktischen Auszügen sind Ihre Vorräte und Kochutensilien besonders gut aufbewahrt: Von oben sehen Sie alles auf einen Blick und können schnell das gewünschte Produkt herausnehmen.

Dank der durchdachten Unterteilung findet alles seinen Platz. Quer- und Tiefeneinteilungen, praktische Boxen und Universalschalen sowie Funktionsböden sorgen dafür, dass sowohl große Töpfe als auch kleine Gläser ordentlich und zugänglich bleiben. Diese intelligenten Lösungen bringen im Handumdrehen Ordnung in Ihre Küche und erleichtern das Verstauen und Entnehmen Ihrer Küchenutensilien.

VARIABLE EINTEILUNG IHRER AUSZÜGE

Die Quer- und Tiefeneinteilung aus Kunststoff mit variablen Trennelementen ermöglicht eine optimale Anpassung an Ihre Bedürfnisse. Die Trennelemente können in einer Linie oder versetzt eingestellt werden, um sich perfekt an den Platzbedarf Ihrer Vorräte anzupassen.



Eine Tiefeneinteilung unterteilt Ihren Auszug in bis zu fünf separate Bereiche, sodass verschiedene Lebensmittel und Küchenutensilien übersichtlich und geordnet aufbewahrt werden können.



Praktische Boxen und Universalschalen sorgen für Ordnung und Übersichtlichkeit im Auszug, sodass z.B. Lebensmittel wie Zwiebeln, Knoblauch und Kartoffeln stets griffbereit und sauber aufbewahrt sind.



FUNKTIONSBÖDEN MIT STECKKREUZEN

Funktionsböden mit individuell verschiebbaren Steckkreuzen sorgen für eine übersichtliche Einteilung Ihres Geschirrs. Kochtöpfe lassen sich mühelos neben- und übereinander einordnen, während die passenden Deckel ebenfalls geordnet und griffbereit aufbewahrt werden.



Die richtige Ausstattung für jeden Stil und jedes Budget



KUNSTSTOFF Quarzgrau



Basisausstattung: Es gibt Besteckeinsätze für jede Schubkastenbreite mit umfangreichem Zubehör und dazu praktische Quer- und Tiefeneinteilung für die Auszüge. Produkte auf Seite 16

KUNSTSTOFF Schwarz



Upgrade: Diese pflegeleichte Innenorganisationselemente bieten eine moderne, stilvolle Lösung für Ihre Schubkästen und Auszüge. Kombinieren sie elegante Optik mit hoher Funktionalität. Produkte auf Seite 18

Echtholz BUCHE



Holzeinstieg: Einsätze in Echtholz Buche bieten eine einfache Lösung zur Ordnung Ihrer Küchenschubkästen und verleihen Ihrer Küche eine warme Optik. Ideal für einen preisbewussten Einstieg in den Holzbereich. Produkte auf Seite 19

DESIGN FÜR JEDEN GESCHMACK.

Sie haben die Wahl: Nolte Küchen bietet Ihnen von der Basisausstattung bis hin zur edlen Echtholz-Version die unterschiedlichsten Lösungen. Bestimmen Sie die Innenorganisation Ihrer Schubkästen und Auszüge ganz nach Ihren individuellen Vorstellungen. Freuen Sie sich auf vielseitige Ausstattungsmöglichkeiten.



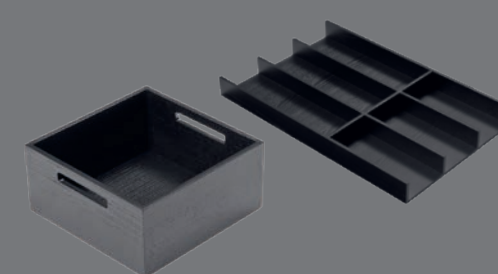
Echtholz EICHE



Besticht durch Natürlichkeit: Freuen Sie sich auf Besteckeinsätze für jede Schubkastenbreite, zahlreiches Zubehör und Auszugs-Ausstattungen. Die Einzelelemente lassen sich individuell zusammenstellen. Produkte ab Seite 20



Echtholz ESCHE Schwarz



Besonders hochwertig: Sie haben die Wahl zwischen Besteckeinsätzen für jede Schubkastenbreite, zahlreichen Auszugs-Ausstattungen und einer großen Auswahl an individualisierbaren Einzelelementen. Produkte ab Seite 24



Ausstattung NOLTENEO



Für Designliebhaber: Die vielfältige Innenausstattung für Ihre nolteeneo Küche ist in verschiedenen Materialien und Ausführungen erhältlich. Das Zubehör kann teilweise aus dem Nolte Küchen Sortiment hinzu gewählt werden. Produkte ab Seite 28

Alles IM SET

KOMPLETT-SETS FÜR IHREN AUSZUGSSCHRANK ...

Sie mögen es einfach und unkompliziert? Dann sind die Komplett-Sets für Auszugsschränke die richtige Wahl. Damit haben Sie eine gute Grundausstattung, die Sie je nach Wunsch auch ergänzen können.



... ODER EINZELNE SCHUBKASTEN- UND AUSZUGS-SETS.

Unsere Schubkasten- und Auszugs-Sets bieten Ihnen eine Auswahl der sinnvollsten und beliebtesten Organisationen in allen Materialien.

Beispiel für ein Komplett-Set (links):

Innenorganisation Komplett-Set Echtholz Esche Schwarz für Ihren Unterschrank mit Auszügen, bestehend aus:

- 1 Schubkasten oben
- 2 Auszug mittig
- 3 Auszug unten

Beispiele für einzelne Sets (oben / rechts):

- 5 Besteckorganisation Echtholz Eiche / Vollorganisation
- 6 Set 1 Schubkasten Echtholz Eiche / Segmentorganisation
- 7 Set 1 Schubkasten Echtholz Esche Schwarz / Segmentorganisation
- 8 Set 3 Auszug Echtholz Eiche / Segmentorganisation



Eine vollständige Typenübersicht finden Sie ab Seite 17.



Alles INDIVIDUELL

NACH IHREM BEDARF ZUSAMMENGESTELLT.

Schöpfen Sie aus dem Vollen: Bei der individuellen Ausstattung Ihrer Schubkästen und Auszüge steht Ihnen eine Vielzahl an Einzelelementen zur Verfügung. Stellen Sie sich Ihre Innenorganisation selbst zusammen.

Beispiele für individuell zusammengestellte Innenorganisationen:



1 Antirutschmatte | Kleinteile-Schiebeeinsatz | Gewürzeinsatz | Segment-Besteckeinsatz

3 Antirutschmatte | Folienabroller | Gewürzeinlagen-Set | Gewürzeinsatz | Segment-Besteckeinsatz

2 Antirutschmatte | Universalschale 1 | 3 x Box 1 | Box 2

4 Antirutschmatte | Tiefeneinteilung | Box 3

Eine vollständige Typenübersicht finden Sie ab Seite 17.



Basisausstattung

KUNSTSTOFF QUARZGRAU

FÜR DEN KOMPLETTEN SCHRANK:

Komplett-Set Innenorganisation – für Unterschränke mit 1 Schubkasten und 2 Auszügen

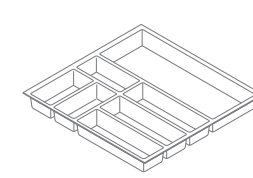


BEI-SET ...
↔ 60/80/90/100/120
↴ 60

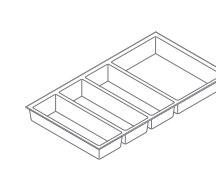
FÜR SCHUBKÄSTEN UND INNENSCHUBKÄSTEN:



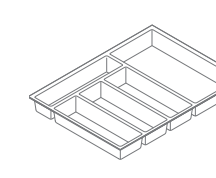
Besteckorganisation
BEI ...
↔ 30/40/45/50/60/80/90/100/120
↴ 60



hinten einer Drehtür
BEI ...-DR
↔ 40/45/50/60
↴ 60



für Korpus-tiefe 39 cm
BEI ...-39
↔ 60/80/90/100/120
↴ 39



für Korpus-tiefe 50 cm
BEI ...-50
↔ 30/40/45/50/60/80/90/100/120
↴ 50



für Korpus-tiefe 75 cm
BEI ...-75
↔ 60/80/90/100/120
↴ 75



Besteckorganisation-Sets
mit Gewürzeinsatz
BEI ...-GEW
↔ 60/80/90/100/120
↴ 60

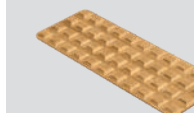


mit Messerblock
BEI ...-MES
↔ 60/80/90/100/120
↴ 60



mit Folienabroller
BEI ...-FOL
↔ 60/80/90/100/120
↴ 60

Einzelemente – Einsätze in Echtholz Eiche



Gewürzeinsatz
BEI-GEW



Messerblock
BEI-MES



Folienabroller
BEI-FOL

FÜR AUSZÜGE UND INNENAUSZÜGE:



Quereinteilung
AORP ...
↔ 30/40/45/50/60/80/90/100/120
↴ 39/50/60/75



Tiefeneinteilung
AORP ...-T
↔ 30/40/45/50/60/80/90/100/120
↴ 60/75

↔ Korpusbreite | ↴ Korpus-tiefe
Fett = gezeigte Abbildung



Holz-Einstieg

ECHTHOLZ BUCHE

FÜR SCHUBKÄSTEN UND INNENSCHUBKÄSTEN:



Besteckorganisation

BE11H ...

↔ 30/40/45/50/60/80/90/100/120

↵ 60

Einzelemente – Einsätze in Echtholz Buche



Gewürzeinsatz
BE11H-GEW



Messerblock
BE11H-MES



Folienabroller
BE11H-FOL

Upgrade

KUNSTSTOFF SCHWARZ

FÜR SCHUBKÄSTEN UND INNENSCHUBKÄSTEN:



Besteckorganisation

BE11K ...

↔ 30/40/45/50/60/80/90/100/120

↵ 60



für Korpustiefe 75 cm

BE11K ...-75

↔ 60/80/90/100/120

↵ 75



Segment-Besteckeinsatz

BE11K-KT-50

↔ ab Korpusbreite 45 cm

↵ 50

FÜR AUSZÜGE UND INNENAUSZÜGE:



Vorrats-Set mit
Trennelementen

AOR1K45-3T

↔ ab Korpusbreite 45 cm

↵ 60



Vorrats-Set mit
Vorratsgläsern

AOR1K45-3VG

↔ ab Korpusbreite 45 cm

↵ 60

Einzelemente – Einsätze in Echtholz Eiche



Schneidbrett
BE11K-SB



Messerblock
BE11K-MES



Folienabroller
BE11K-FOL

↔ Korpusbreite | ↵ Korpustiefe

Fett = gezeigte Abbildung



Natürlich

ECHTHOLZ EICHE Vollorganisation

Alles auf einen Blick: Schauen Sie mal, welche Komplett-Sets, Sets für Schubkästen und Auszüge sowie Einzelelemente aus Echtholz Eiche für Sie in Frage kommen. Wahl getroffen? Einfach bestellen.



FÜR DEN KOMPLETTEN SCHRANK:

Komplett-Set Innenorganisation – für Unterschränke mit 1 Schubkasten und 2 Auszügen

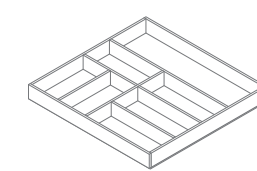


BEI2H-SET ...
↔ 60/80/90/100/120
↴ 60

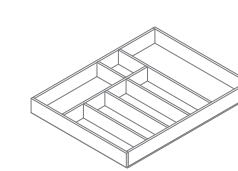
FÜR SCHUBKÄSTEN UND INNENSCHUBKÄSTEN:



Besteckorganisation
BEI2H ...
↔ 30/40/45/50/60/80/90/100/120
↴ 60



hinter einer Drehtür
BEI2H ...-DR
↔ 40/45/50/60
↴ 60



für Korpus-tiefe 50 cm
BEI2H ...-50
↔ 30/40/45/50/60/80/90/100/120
↴ 50



für Korpus-tiefe 75 cm
BEI2H ...-75
↔ 60/80/90/100/120
↴ 75



Besteckorganisation-Sets
mit Gewürzeinsatz
BEI2H ...-GEW
↔ 60/80/90/100/120
↴ 60



mit Messerblock
BEI2H ...-MES
↔ 60/80/90/100/120
↴ 60



mit Folienabroller
BEI2H ...-FOL
↔ 60/80/90/100/120
↴ 60

Einzelelemente – Einsätze in Echtholz Eiche



Gewürzeinsatz
BEI2H-GEW



Messerblock
BEI2H-MES



Folienabroller
BEI2H-FOL

FÜR AUSZÜGE UND INNENAUSZÜGE:



Tiefeneinteilung
AOR2H-LEI
↔ ab Korpusbreite 40 cm
↴ 60



Box 1
AOR2H-BOX 1
H x B x T = 150 x 236 x 236 mm
↴ 39/50/60/75



Kreuzerteilung
AOR2H-KRZ
H x B x T = 110 x 221 x 221 mm
kombinierbar mit BOX 1



Box 2
AOR2H-BOX 2
H x B x T = 150 x 236 x 472 mm
↴ 60/75



Box 3
AOR2H-BOX 3
H x B x T = 150 x 236 x 335 mm
↴ 50/60/75

↔ Korpusbreite | ↴ Korpus-tiefe
Fett = gezeigte Abbildung

Minimalistisch

ECHTHOLZ EICHE

Segment-Organisation



SETS FÜR SCHUBKÄSTEN UND INNENSCHUBKÄSTEN:



Set 1

BEI2H ...-S

↔ 40/45/50/60/80/90/100/120*

↪ 60

*Ab 80 cm Korpusbreite sind 2 Besteckeinsätze im Set enthalten

Hinter einer Drehtür

BEI2H ...DR-S

↔ 45/50/60

↪ 60

SETS FÜR AUSZÜGE UND INNENAUSZÜGE:



Set 2

AOR2H ...-S

↔ 40/45/50/60/80/90/100/120*

↪ 60

*Für Korpusbreiten 45/50 sind 2x Box 1 im Set enthalten



Set 3

AOR2H ...-S1

↔ 45/60/80/90/100/120*

↪ 60

*Je nach Korpusbreite sind 1 bis 3 Boxen im Set enthalten

SEGMENTEINSÄTZE FÜR SCHUBKÄSTEN UND INNENSCHUBKÄSTEN:



Segment-Besteckeinsatz

BEI2H-KT 60-S

↔ ab Korpusbreite 40 cm

↪ 60



für Korpusbreite 50 cm

BEI2H-KT 50-S

↔ ab Korpusbreite 40 cm

↪ 50



für Korpusbreite 39 cm

BEI2H-KT 39-S

↔ ab Korpusbreite 40 cm

↪ 39



Erweiterungselement

für Korpusbreite 75 cm

BEI2H ...-TA

↔ 60/80/90/100/120



Multifunktionseinsatz

BEI2H-RAH-S

↪ 60



Kleinteile-Schiebeeinsatz

BEI2H-KLS-S

↪ 60



Messerblock

BEI2H-MES-S

↪ 60



Folienabroller

BEI2H-FOL-S

↪ 60



Gewürzeinsatz

BEI2H-GEW-S

↪ 60



Universalschale 1

BEI2H-US 1

↪ 50/60/75



Universalschale 2

BEI2H-US 2

↪ 39/50/60/75

FÜR AUSZÜGE UND INNENAUSZÜGE:



Tiefeneinteilung

AOR2H-LEI

↔ 40/45/50/60/80/90/100/120

↪ 60



Box 1

AOR2H-BOX 1

H x B x T = 150 x 236 x 236 mm

↪ 39/50/60/75



Kreuzerteilung

AOR2H-KRZ

H x B x T = 110 x 221 x 221 mm

kombinierbar mit BOX 1



Box 2

AOR2H-BOX 2

H x B x T = 150 x 236 x 472 mm

↪ 60/75



Box 3

AOR2H-BOX 3

H x B x T = 150 x 236 x 335 mm

↪ 50/60/75

↔ Korpusbreite | ↪ Korpusbreite
Fett = gezeigte Abbildung

Hochwertig

ECHTHOLZ ESCHEN Segment- Organisation

Für den anspruchsvollen Geschmack: Diese Komplett-Sets, Sets für Schubkästen und Auszüge sowie Einzelelemente sind in edler Esche Schwarz erhältlich.

FÜR DEN KOMPLETTEN SCHRANK:

Komplett-Set Innenorganisation – für Unterschränke mit 1 Schubkasten und 2 Auszügen



BEI3H-SET ...
↔ 60/80/90/100/120
↙ 60

SETS FÜR SCHUBKÄSTEN UND INNENSCHUBKÄSTEN:



Set 1
BEI3H ...-S
↔ 40/45/50/60/80/90/100/120*
↙ 60

Hinter einer Drehtür:
BEI3H ...DR-S
↔ 45/50/60
↙ 60

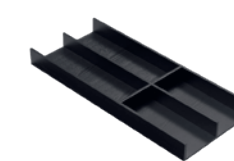
*Ab 80 cm Korpusbreite sind 4 Universalschalen im Set enthalten



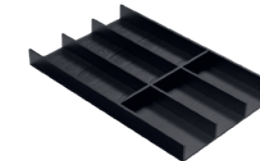
Set 2
BEI3H ...-S1
↔ 40/45/50/60/80/90/100/120*
↙ 60

*Ab 80 cm Korpusbreite sind 2 Multifunktionseinsätze im Set enthalten

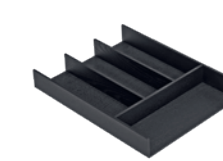
SEGMENTEINSÄTZE FÜR SCHUBKÄSTEN UND INNENSCHUBKÄSTEN:



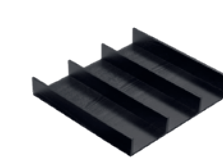
Segment-Besteckeinsetzung
BEI3H 30
↔ ab Korpusbreite 30 cm
↙ 60



Segment-Besteckeinsetzung
BEI3H 40
↔ ab Korpusbreite 40 cm
↙ 60



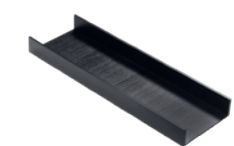
für Korpusbreite 50 cm
BEI3H 40-50
↔ ab Korpusbreite 40 cm
↙ 50



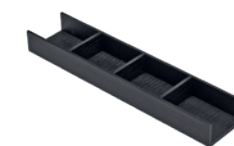
für Korpusbreite 39 cm
BEI3H 40-39
↔ ab Korpusbreite 40 cm
↙ 39



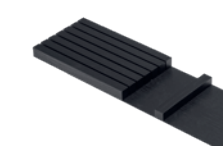
Erweiterungselement
für Korpusbreite 75 cm
BEI3H-60-120-TA
↔ 60/80/90/100/120



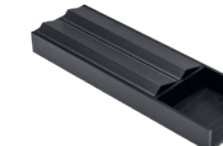
Multifunktionseinsetzung
BEI3H-MFE-S
↙ 60



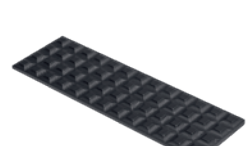
Multifunktionseinsetzung
BEI3H-10-MFE
↙ 60



Messerblock
BEI3H-MES-1
↙ 60



Folienabroller
BEI3H-FOL-1
↙ 60



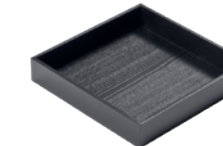
Gewürzeinsatz
BEI3H-GEW-1
↙ 60



Gewürzeinlagen-Set
BEI3H-4KD
↙ 60



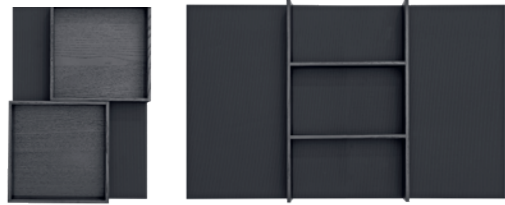
Universalschale
BEI3H-US 1
↙ 50/60/75



Universalschale
BEI3H-US 2
↙ 39/50/60/75

↔ Korpusbreite | ↙ Korpusbreite
Fett = gezeigte Abbildung

SETS FÜR AUSZÜGE UND INNENAUSZÜGE:



Set 3
AOR3H ...-S
 ↳ 40/45/50/60/80/90/100/120*
 ↳ 60

*Für Korpusbreiten 45/50 sind 2x Box1 im Set enthalten



Set 4
AOR3H ...-S1
 ↳ 45/60/80/90/100/120*
 ↳ 60

*Je nach Korpusbreite sind 1 bis 3 Boxen im Set enthalten

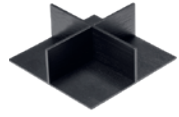
FÜR AUSZÜGE UND INNENAUSZÜGE:



Tiefeneinteilung
AOR3H-LEI
 ↳ 40/45/50/60/80/90/100/120
 ↳ 60



Box 1
AOR3H-BOX 1
 H x B x T = 110 x 236 x 236 mm
 ↳ 39/50/60/75



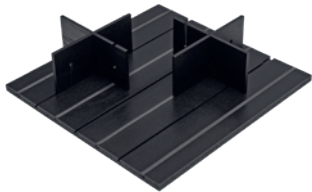
Kreuzerteilung
AOR3H-KRZ
 H x B x T = 75 x 220 x 220 mm
 kombinierbar mit BOX 1



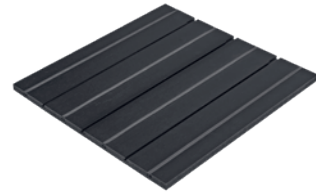
Box 2
AOR3H-BOX 2
 H x B x T = 110 x 236 x 472 mm
 ↳ 60/75



Box 3
AOR3H-BOX 3
 H x B x T = 110 x 236 x 335 mm
 ↳ 50/60/75



Funktionsboden mit Querrillung und Steckkreuzen
AOR3H ...-FB1
 ↳ 60/80/90/100/120
 ↳ 60



Funktionsboden mit Querrillung
AOR3H ...-FB
 ↳ 60/80/90/100/120
 ↳ 60



SET - 2 Steckkreuze
 passend für den Funktionsboden
AOR3H-2KREUZ

↳ Korpusbreite | ↳ Korpus-tiefe
Fett = gezeigte Abbildung



ES KOMMT ZUSAMMEN, WAS ZUSAMMENGEHÖRT

Sammeln Sie z.B. Backutensilien in einer Box.
 Oder legen Sie Frühstückszutaten zusammen.
 Dann haben Sie schnell alles auf den Tisch
 gestellt und wieder weggeräumt.



nolte**neo.**

INNENORGANISATION
für Ihre
nolteneo** KÜCHE**



neo Basis

KUNSTSTOFF Schwarz



FÜR SCHUBKÄSTEN UND INNENSCHUBKÄSTEN:



Besteckorganisation
BE1K ...-N
↔ 30/40/45/50/60/80/90/100/120
↙ 60



für Korpusstärke 75 cm
BE1K ...-N-75
↔ 60/80/90/100/120
↙ 75

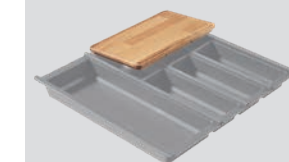


für Kochstellenschränke:
BE1K ...-NH2
↔ 60/80/90/100/120
↙ 60



Segment-Besteckeinsetz:
BE1K-KT-50
↔ ab Korpusbreite 45 cm
↙ 50

Einzelelemente – Einsätze in Echtholz Eiche



Schneidbrett
BE1K-SB



Messerblock
BE1K-MES



Folienabroller
BE1K-FOL

FÜR AUSZÜGE UND INNENAUSZÜGE:



Vorrats-Set mit Trennelementen
AOR1K45-3T
↔ ab Korpusbreite 45 cm
↙ 60



Vorrats-Set mit Vorratsgläsern
AOR1K45-3VG
↔ ab Korpusbreite 45 cm
↙ 60

neo Hochwertig

ECHTHOLZ ESCHEN Segment-Organisation



SETS FÜR SCHUBKÄSTEN UND INNENSCHUBKÄSTEN:



Set 1
BEI3H ...-NS
↔ 45/50/60/80/90/100/120*
↪ 60



Set 2
BEI3H ...-NS1
↔ 45/50/60/80/90/100/120*
↪ 60

*Ab 80 cm Korpusbreite sind zusätzliche Artikel im Set enthalten

SEGMENTEINSÄTZE FÜR SCHUBKÄSTEN UND INNENSCHUBKÄSTEN:



Segment-Besteckeinsatz
BEI3HN 30
↔ ab Korpusbreite 30 cm
↪ 60



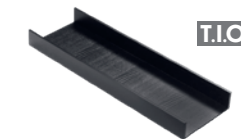
Segment-Besteckeinsatz
BEI3HN 40
↔ ab Korpusbreite 45 cm
↪ 60



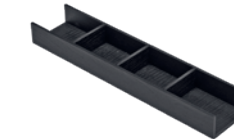
für Korpus-tiefe 50 cm
BEI3HN 40-50
↔ ab Korpusbreite 45 cm
↪ 50



für Korpus-tiefe 39 cm
BEI3HN 40-39
↔ ab Korpusbreite 45 cm
↪ 39



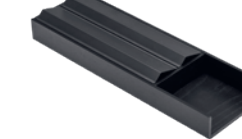
Multifunktionseinsatz
BEI3H-MFE-S
↪ 60



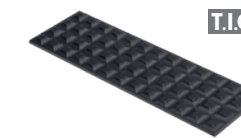
Multifunktionseinsatz
BEI3H-10-MFE
↪ 60



Messerblock
BEI3H-MES-1
↪ 60



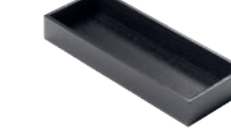
Folienabroller
BEI3H-FOL-1
↪ 60



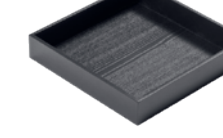
Gewürzeinsatz
BEI3H-GEW-1
↪ 60



Gewürzeinlagen-Set
BEI3H-4KD
↪ 60



Universalschale
BEI3H-US 1
↪ 60



Universalschale
BEI3H-US 2
↪ 39/50/60/75

↔ Korpusbreite | ↪ Korpus-tiefe
Fett = gezeigte Abbildung



SETS FÜR AUSZÜGE UND INNENAUSZÜGE:



*Bei 120 cm Korpusbreite sind
2x Multifunktionseinsätze im Set
enthalten

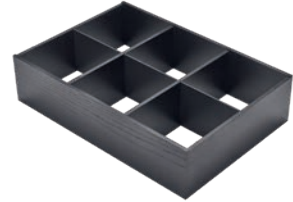
Set 3
AOR3H ...-NS
↔ 40/45/50/60/80/90/100/120*
↪ 60



*Je nach Korpusbreite sind ver-
schiedene Artikel im Set enthalten

Set 4
AOR3H ...-NS1
↔ 45/60/80/90/100/120*
↪ 60

FÜR AUSZÜGE UND INNENAUSZÜGE:



Multifunktionseinsatz
AOR3HN40-MFE
↔ 40/45/50/60/80/90/100/120
↪ 60

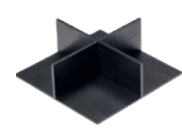


Vorratsdosen-Set
AOR3H-3KD
↔ 40/45/50/60/80/90/100/120
↪ 60



T.I.O.

Box 1
AOR3H-BOX 1
H x B x T = 110 x 236 x 236 mm
↪ 39/50/60/75



Kreuzenteilung
AOR3H-KRZ
H x B x T = 75 x 220 x 220 mm
kombinierbar mit BOX 1



T.I.O.

Box 2
AOR3H-BOX 2
H x B x T = 110 x 236 x 472 mm
↪ 60/75



T.I.O.

Box 3
AOR3H-BOX 3
H x B x T = 110 x 236 x 335 mm
↪ 50/60/75



T.I.O.

Box 4
AOR3HN-BOX 4
H x B x T = 110 x 327 x 157 mm
↪ 39/50/60/75



Deckel für Box 1 / 2
AOR3HN-DB1 / -DB2
passend für Box 1 oder Box 2



neo Designliebhaber

T.I.O. (Take It Out) Vollorganisation



nalte neo

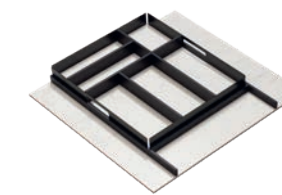
Sehen Sie die Vorteile der T.I.O. Besteckorganisation in einem kurzen Video



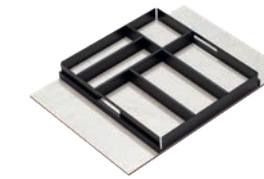
FÜR SCHUBKÄSTEN UND INNENSCHUBKÄSTEN:



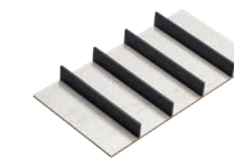
T.I.O. - Besteckorganisation
BEI3HT ...
↔ 30/40/45/50/60/80/90/100/120*
↙ 60



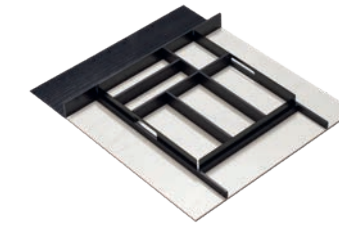
hinten einer Drehtür
BEI3HT 60-DR
↔ 60*
↙ 60



für Korpus-tiefe 50 cm
BEI3HT 60-50
↔ 60*
↙ 50

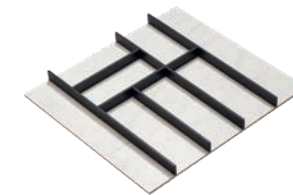


für Korpus-tiefe 39 cm
BEI3HT 60-39
↔ 60
↙ 39

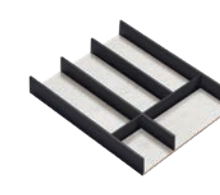


für Korpus-tiefe 75 cm
BEI3HT ...-75
↔ 60/80/90/100/120*
↙ 75

*Ab 60 cm Korpusbreite mit einem herausnehmbaren Tablettelement



für Kochstellenschränke
BEI3HT ...-H2
↔ 60/80/90/100/120
↙ 60



Segment-Besteckein-satz
BEI3HT 40-50-S
↔ ab Korpusbreite 40 cm
↙ 50



für Korpus-tiefe 39 cm
BEI3HT 40-39-S
↔ ab Korpusbreite 40 cm
↙ 39

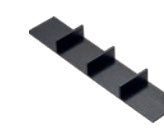


Erweiterungselement
für Korpus-tiefe 75 cm
BEI3H-60-120-TA
↔ ab Korpusbreite 30 cm

SEGMENTEINSÄTZE FÜR SCHUBKÄSTEN UND INNENSCHUBKÄSTEN:



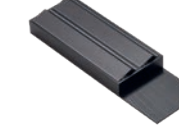
Multifunktionseinsatz
BEI3HT-MFE
↙ 60



Multifunktionseinsatz
BEI3HT-10-MFE
↙ 60



Messerblock
BEI3HT-10-MES
↙ 60

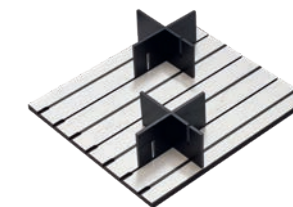


Folienabroller
BEI3HT-FOL
↙ 60



Gewürzeinlagen-Set
BEI3HT-10-4KD
↙ 60

FÜR AUSZÜGE UND INNENAUSZÜGE:



T.I.O.-SET Funktionsboden mit Querrillung und 2 Steckkreuzen
AOR3HT ...-FB1
↔ 60/80/90/100/120
↙ 60



T.I.O. - Funktionsboden mit Querrillung
AOR3HT ...-FB
↔ 60/80/90/100/120
↙ 60



SET - 2 Steckkreuze
passend für den Funktionsboden
AOR3H-2KREUZ



Die mit **T.I.O.** gekennzeichnete Einzel-elemente in Esche Schwarz können optional auch in der T.I.O.-Ausstattung eingesetzt werden.

↔ Korpusbreite | ↙ Korpus-tiefe
Fett = gezeigte Abbildung



Weitere Informationen zum Thema Küche, Hauswirtschaftsraum oder Wohnmöbel finden Sie in unseren Broschüren im **DOWNLOADBEREICH**



Das Leitprinzip der Nachhaltigkeit durchzieht unser gesamtes Unternehmen sowie dessen Wertschöpfungskette und spiegelt sich in unserem täglichen Handeln und Denken wider. Es ist fest in unsere umfassende Unternehmensstrategie eingebettet, um dauerhafte Verbesserungen für Mensch und Natur zu erzielen.

UNSER ENGAGEMENT FÜR ...



DAS UNTERNEHMEN

Im Sinne einer guten Unternehmensführung und den damit verbundenen Werten haben wir über Jahre hinweg belastbare Strukturen, Prozesse und Partnerschaften etabliert. Hohe Qualität, moderne Ästhetik, Nachhaltigkeit und zudem ein attraktives Preis-Leistungs-Verhältnis sind die Faktoren, die bei unserem Produktsortiment stets berücksichtigt werden. So basieren bspw. über 99% der von uns eingesetzten Hölzer auf den Prinzipien nachhaltiger Holzkriterien.



DIE MENSCHEN

Unsere Mitarbeiter liegen uns besonders am Herzen. Ihr Engagement, ihr Wissen, ihre Erfahrung und Neugier machen uns als Nolte Küchen aus. Aus diesem Grund fördern wir gerne unsere Mitarbeiter in ihrer Weiterentwicklung – sowohl im beruflichen Bereich durch Aus- und Weiterbildung als auch im privaten Bereich durch Achtung und Unterstützung ihrer Work-Life-Balance.



DIE UMWELT

Wir haben es uns als Unternehmen zum Ziel gesetzt, einen verantwortungsvollen und nachhaltigen Umgang mit den natürlichen Ressourcen zu pflegen. Durch unser wirksames Klima- und Umweltmanagement produzieren wir an den Standorten in Löhne und Melle bereits klimaneutral. Die Hauptenergieträger von Nolte Küchen sind zertifizierter Ökostrom sowie unsere Heizkessel, die mit Holzverschnitt aus der Produktion betrieben werden.



DIE GESELLSCHAFT

Seit der Gründung von Nolte Küchen sind wir der Region eng verbunden und fördern aktiv deren Wohlergehen und Wachstum. Das gesellschaftliche Engagement ist Tradition bei uns und wird seit jeher großgeschrieben. So helfen wir Menschen und Regionen in Notsituationen, u.a. Bildungsinstituten, Vereinen und Stiftungen zum Thema Kinderschutz. Unser Credo lautet: Unterstützt wird dort, wo es Unterstützung bedarf!

“ Die Art und Weise, wie wir heute handeln, bestimmt die Welt, die wir für unsere zukünftigen Generationen hinterlassen. Nachhaltigkeit ist unser Versprechen für eine bessere Zukunft. “

Das Gelände von Nolte Küchen ist seit Sommer 2023 auch ein Zuhause für heimische Bienen, die bereits erste Trachten in ihren Stock einfliegen konnten. Sie liefern nicht nur leckeren Honig, sondern sind auch unverzichtbare Bestäuber, die einen wesentlichen Beitrag zum Erhalt vieler Pflanzenarten leisten.

Entdecken Sie hier den **NOLTE NACHHALTIGKEITSBERICHT**



Die Küche ist der Raum der Räume.
Hier *leben* wir
wahrscheinlich mehr und
intensiver als an jedem anderen Ort im Haus.
Es ist der Platz, an dem wir
uns treffen, uns begegnen.
Als Familie oder Freunde.
Als Paar.
In der Küche *kochen, essen, genießen* wir.
Und haben dabei manchmal
alle Zeit der Welt.
Wir streiten. Und *versöhnen* uns wieder.
Wir lesen, schreiben, mailen, posten.
Philosophieren ein bisschen.
Und – ganz heimlich – taktet die Küche dabei
unseren Tag.
Guten Morgen. Dann Mittag. Dann Abend.
Und manchmal auch Nacht ...
Deshalb lieben wir die Küche.

Für das *Leben* in der Küche. nolte

nolte[®]
KÜCHEN

Nolte Küchen GmbH & Co. KG | Anni-Nolte-Straße 4 | 32584 Löhne | www.nolte-kuechen.com

VF-ORGA-DE

Technische Änderungen vorbehalten. Aus druck- und fototechnischen Gründen können Farbtöne in diesem Katalog gelegentlich geringfügig von den Originalfarben abweichen.

